

HEMP CARE CENTER



CANNABIS & RICERCA

La nuova frontiera dei fitocannabinoidi, dove reperirli, le patologie da trattare, le normative che ne consentono l'utilizzo, la prescrizione dei derivati della cannabis mediante il medico di base e lo specialista, i prodotti per la coltivazione professionale e per l'estrazione.

EXTRACANNABIS[®]

indice

- RELAZIONE CONGRESSO MEDICO ICEERS-CANNABMED BARCELLONA 8 GIUGNO 2017 ----- pg. 5
- PRESENTAZIONE E DISCUSSIONE DI CASI CLINICI ----- pg. 7
- ACCREDITED LABORATORY ----- pg. 9
- TRASFORMAZIONE DELLA MOLECOLA DEL THC ----- pg. 10
- PATOLOGIE SENSIBILI AI CANNABINOIDI ----- pg. 11

LEGISLAZIONE:

- QUADRO NORMATIVO ----- pg. 12
- OBBLIGHI PER IL MEDICO ----- pg. 13
- OBBLIGHI PER IL FARMACISTA ----- pg. 14
- DISTINZIONE TRA TIPI DI CANNABIS ----- pg. 15
- LOGO EXTRACANNA BIS ----- pg. 16

FITOCANNABINOIDI PER USO TERAPEUTICO:

- EXTRACANNABIS MED ----- pg. 17
- REMSOL ----- pg. 18
- EVA ----- pg. 19
- LOGO EXTRACANNABIS COSMETICS ----- pg. 20
- MEDICINA RIGENERATIVA: CREMA CDR ----- pg. 21
- LA LINEA EXTRACANNABIS ----- pg. 23

FORMULAZIONI PRIVE di CANNABINOIDI e TERAPIE FISICHE pg. 24

- CHI SIAMO ----- pg. 25

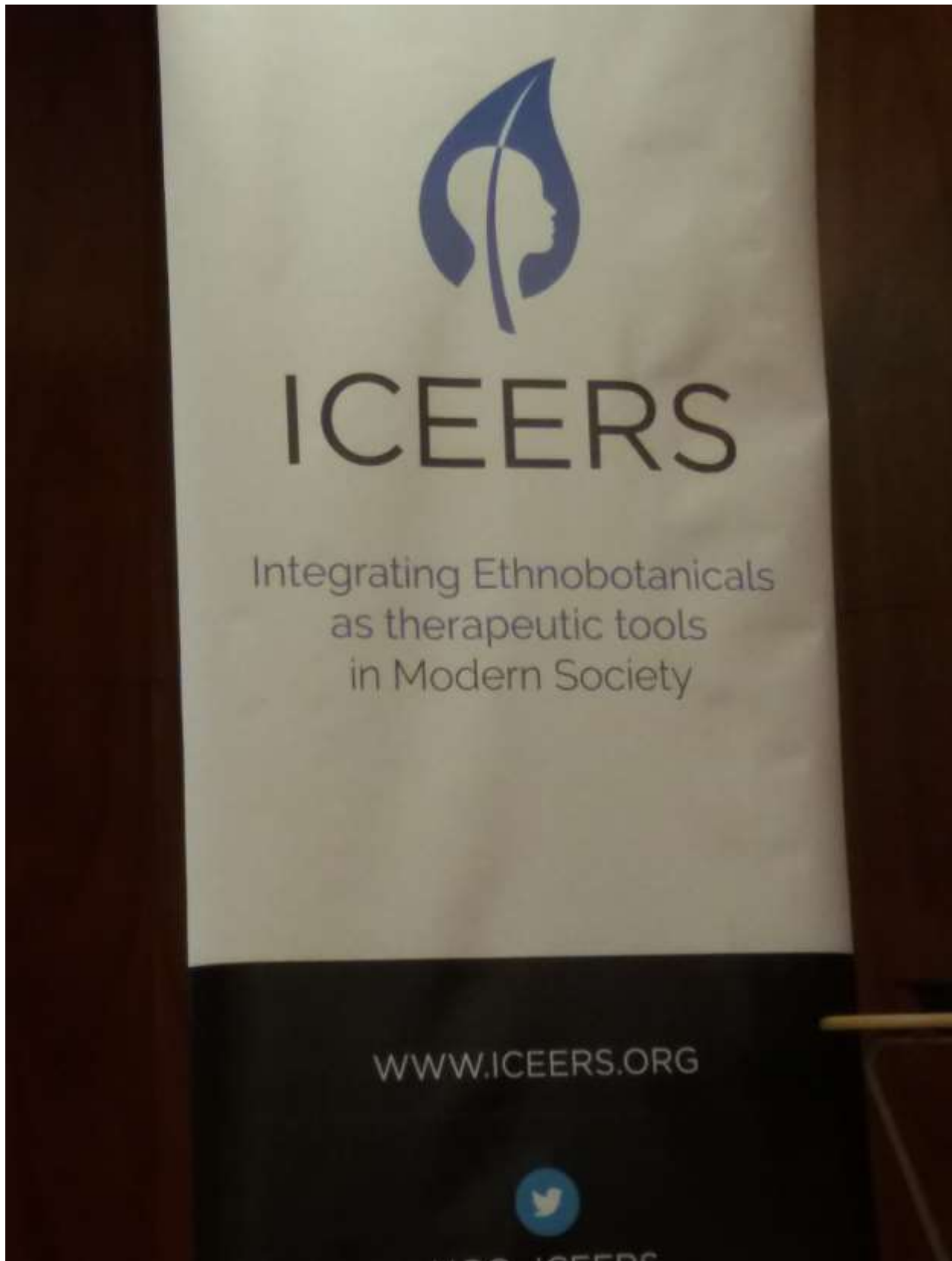
I NOSTRI RIFERIMENTI - PRODUZIONE CONSAPEVOLE ----- pg. 26

BIOATTIVATORI PER COLTURE VEGETALI: ----- pg. 27

- PRODUZIONE ----- pg. 28
- COLTURE IN AMBIENTE ASETTICO ----- pg. 29
- RISULTATI ----- pg. 32
- INFIORESCENZE di CANNABIS MEDICINALE per ESTRAZIONE pg. 34
- ANALISI DI LABORATORIO ----- pg. 35
- CONSEGNA EXPRESS ----- pg. 36

CONTATTI ----- pg. 38

Documentazione per uso interno Aziende farmaceutiche





RELAZIONE CONGRESSO MEDICO ICEERS-CANNABMED BARCELLONA 8 GIUGNO 2017
(ABSTRACT)

La nostra ricerca sulla cannabis medica ibrid. sativa, iniziata nel 2010, ha avuto l'obiettivo di individuare e successivamente testare nuove metodiche di estrazione dei principi farmacologicamente attivi presenti nelle infiorescenze di cannabis medicinale. Il prodotto derivato doveva possedere la caratteristica di essere biologicamente e farmacologicamente attivo a bassi dosaggi, così da non interferire con le normali attività quotidiane della vita di relazione del paziente, ed essere di facile assunzione, escludendo la via inalatoria per i possibili effetti collaterali. Il target è stato raggiunto con un fitoestratto, commercialmente denominato Extracannabis MedTM, la cui somministrazione avviene per via sublinguale. I fitocomplessi contenuti nel prodotto a basse concentrazioni hanno la caratteristica di mantenere le medesime proporzioni degli oltre 600 principi attivi presenti nelle infiorescenze femminili della cannabis medicinale indica/sativa. La loro estrazione avviene a freddo con un sistema innovativo brevettato (*European Patent*) che prevede l'impiego di onde soniche alla frequenza di risonanza propria delle cellule vegetali in lavorazione, di enzimi e bioattivatori.

Il prodotto Extracannabis è in grado di mantenere inalterate le sostanze estratte con le stesse caratteristiche organolettiche della pianta fresca così come è in natura, depurate dalla componente amara ritenuta più tossica, dalla clorofilla e dalla cellulosa mediante metodi enzimatici. Questa tecnica di estrazione potenzia gli effetti sinergici attivando le molecole di THC a bassa concentrazione, nei limiti di legge anche per uso ludico (inferiore allo 0,1% in quanto questa molecola è trasformata in EXTHC che mantiene analoghi effetti terapeutici ma è priva di quelli psicotropi del THC), del CBD (in EXCBD) e dei terpeni, inoltre ne ottimizza l'assorbimento anche in assenza di componenti lipidiche. Extracannabis MedTM viene somministrato in gocce o spray a basse dosi per **via sublinguale**, ha un periodo di latenza di pochi minuti mentre l'azione farmacologica decontratturante miorelassante, antinfiammatoria, antiemetica e analgesica continua nelle 24 ore successive. I prodotti sublinguali rappresentano un metodo facile per far ricevere ai pazienti farmaci estratti da cannabis. Introducendo il medicinale sotto la lingua con un dropper medico, i cannabinoidi possono entrare rapidamente nel flusso sanguigno senza interferire con la funzionalità epatica. Il grande numero di vasi sanguigni presenti nella bocca può assorbire questi farmaci anche prima della deglutizione. Questo metodo è conveniente e ne facilita il passaggio rapido ed efficace direttamente nella circolazione sistemica del paziente.

La posologia stabilita dal medico può variare da 3 a 15 gocce, da una a quattro volte al giorno a seconda della patologia e delle condizioni del paziente.

In oltre due anni di sperimentazione non sono stati riscontrati fenomeni avversi, effetti psicoattivi, riduzione della vigilanza, induzione alla dipendenza (addiction) o sviluppo di tolleranza. La sicurezza d'impiego di questo fitofarmaco (non di sintesi) è stata confermata anche dall'esito negativo del drug-test per il rilevamento di cannabinoidi, eseguito su soggetti a cui era stato somministrato il prodotto alla dose standard di 3 gocce al giorno per cinque mesi consecutivi. Pertanto, ove consentito dalla normativa sanitaria nazionale, l'estratto potrà essere prescritto a

conducenti di autoveicoli e come anticonvulsivante per l'epilessia farmacoresistente anche in età adolescenziale.

Extracannabis Med™ viene impiegato in tutte le **condizioni patologiche** che rispondono positivamente alla somministrazione terapeutica dei cannabinoidi (THC-CBD) tra cui: 1) –Persone affette da sclerosi multipla (MS) per il trattamento della spasticità muscolare e delle disfunzioni vescicali. 2) –Nausea e vomito da chemioterapia. 3) –Artrite reumatoide (attività antinfiammatoria e antalgica). 4) –Miastenia gravis e fibromialgia (riduzione del dolore e miglioramento della qualità del sonno con conseguente facilitazione dei processi riparativi delle fibre muscolari che avvengono proprio in questa fase). 5) –Dolore oncologico, neuropatico, postoperatorio. 6) –Anoressia (stimolazione dell'appetito, riduzione di nausea e vomito). 7) –Epilessia (attività anticonvulsivante). 8) –Terapia citotossica antitumorale, riduzione dell'angiogenesi, apoptosi delle cellule tumorali favorita con l'implementazione ad alto dosaggio di vitamina C, D, B2 e B12. 9) –Malattie gastrointestinali (sindrome del colon irritabile sia con stipsi che con diarrea, colite ulcerosa, malattia di Crohn, ileo paralitico, reflusso gastroesofageo, prevenzione del **tumore del colon-retto** e dei polipi intestinali). 10) –Lesioni del midollo spinale cervicale con spasmi muscolari, clono e incontinenza urinaria. Questa situazione è abbastanza simile anche nella sclerosi multipla. I recettori del sistema endocannabinoide CB1 e CB2, specifici per i cannabinoidi, si trovano ad elevata densità nel SNC e nei gangli della base dove influenzano l'attività motoria, mentre nel cervelletto hanno un ruolo nella coordinazione dei movimenti. 11) –Nel glaucoma si può ottenere la riduzione della pressione endoculare per quattro ore dalla somministrazione. 12) –L'erogazione a basso dosaggio è utile come ansiolitico, contro lo stress cronico e quello post-traumatico, come antidepressivo. 13) –Sono stati ottenuti risultati incoraggianti contro il tabagismo (12 gocce 4 volte al dì per un mese e oltre) e per la disassuefazione da uso di cannabis (6 gocce 4/5 volte al dì per almeno un mese). 14) –Sono stati raggiunti risultati utili per la prevenzione delle crisi asmatiche (2 gocce x 3) e per il trattamento dell'attacco in fase acuta (8 gocce). –15) Il principio attivo è entrato nella composizione di gel derma rigenerativi anti-age (piaghe da decubito, ustioni, dermatomiosite, ecc.) e contro i dolori osteoarticolari.

L'obiettivo della ricerca è di avere il coraggio di andare oltre ogni limite preconstituito, sempre guidati dalla razionalità nel seguire l'intuizione per superare gli ostacoli che ci separano dalla meta stabilita. Con Extracannabis Med™ crediamo di averlo raggiunto in quanto è un prodotto innovativo ad un costo contenuto che lo rende socialmente accessibile. La terapia non convenzionale risponde al bisogno sempre più pressante dei pazienti di migliorare la qualità della vita e la loro autonomia, al di là del fatto che soffrano di patologie rare o comuni o necessitino di cure palliative. **I valori promossi dal nostro centro di Ricerca Medica Heliopolis** sono il diritto alla salute e al benessere nel rispetto dell'autonomia personale. La divulgazione sociale del sapere scientifico e la diffusione delle informazioni sulle più recenti terapie ci pone come trade union tra il mondo della ricerca, l'industria farmaceutica ed il malato.

Pisa, 25.05.2017



www.ricercamedica.com - Tel. +39 3336105382 -

Centro Ricerca Medica Heliopolis

(Produzione ACCREDITED LABORATORY)

Dir. Dr. Roberto Garzella

(Denominazione internazionale EXTRACANNA-BIS MED)

info@ricercamedica.com

(Denominazione italiana CBO / CBA)

Pisa - ITALIA



CASO CLINICO

- La terapia non convenzionale con Extracanna-bis Med risponde al bisogno sempre più pressante dei pazienti di migliorare la qualità della vita e la loro autonomia. Una dimostrazione è in questo **caso clinico** che sarà trattato in sede di conferenza al 2° Encuentro Trimestral CANNABMED 2017 - ICCERS (Barcellona) alla presenza del paziente (G. L. di anni 38) che ha reagito positivamente alla cura. Nel caso specifico sono state riportate lesioni cervicali all'età di quindici anni a seguito di incidente stradale del 1994 (frattura/lussazione di C6 – C7 con lesione midollare parziale). Ne è conseguita una tetraparesi spastica considerata stabilizzata dopo tre anni. Dal 2015, a distanza di oltre 20 anni dalla lesione, il paziente è stato trattato sperimentalmente con Extracanna-bis Med. L'esito della terapia ha portato ad una significativa riduzione della spasticità muscolare con ipertono controllabile che gli ha consentito di alzarsi in piedi autonomamente ed effettuare una pur stentata e limitata deambulazione che fino ad allora gli era stata impossibile. Oggi anche il clono è quasi scomparso. Oltre al recupero motorio sono stati riscontrati importanti effetti positivi sul controllo degli sfinteri, sulla funzionalità vescicale e intestinale, sul tono dell'umore che prima era orientato in senso depressivo, e sui ritmi del sonno. Attualmente la gestione ordinaria della vita avviene con una buona autonomia (vedere il precedente punto 10 in riferimento alle lesioni midollari).

Pisa, 25.05.2017



Centro Ricerca Medica Heliopolis

Dir. Dr. Roberto Garzella

ricercatore med.

info@ricercamedica.com

www.ricercamedica.com

Pisa – ITALY



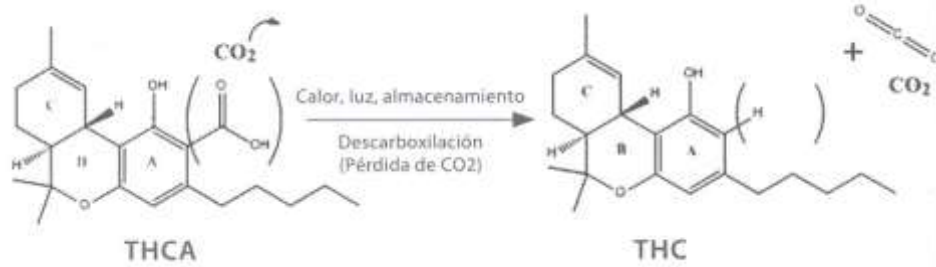
Congresso di Barcellona – discussine del caso clinico n° 10

8 Giugno 2017



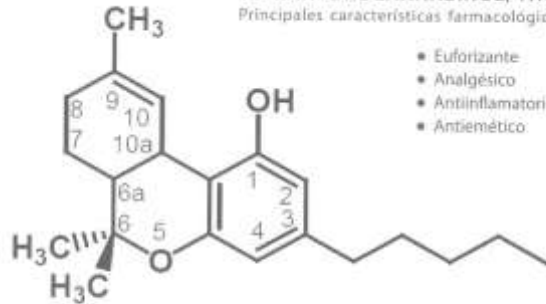
ACCREDITED LABORATORY

TRASFORMAZIONE DELLA MOLECOLA THC



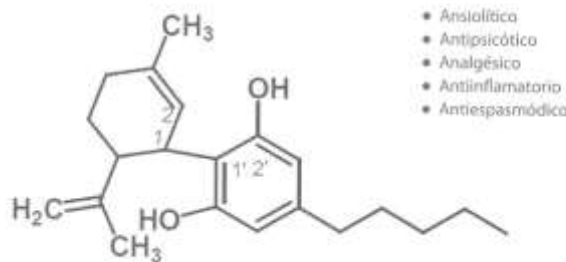
TETRAHYDROCANNABINOL, THC

Principales características farmacológicas:



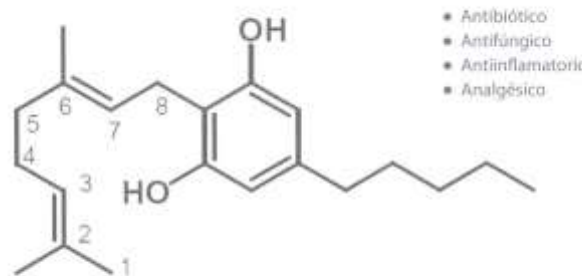
CANNABIDIOL, CBD

Principales características farmacológicas:



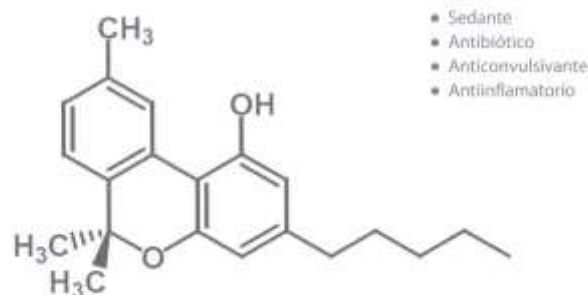
CANNABIGEROL, CBG

Principales características farmacológicas:

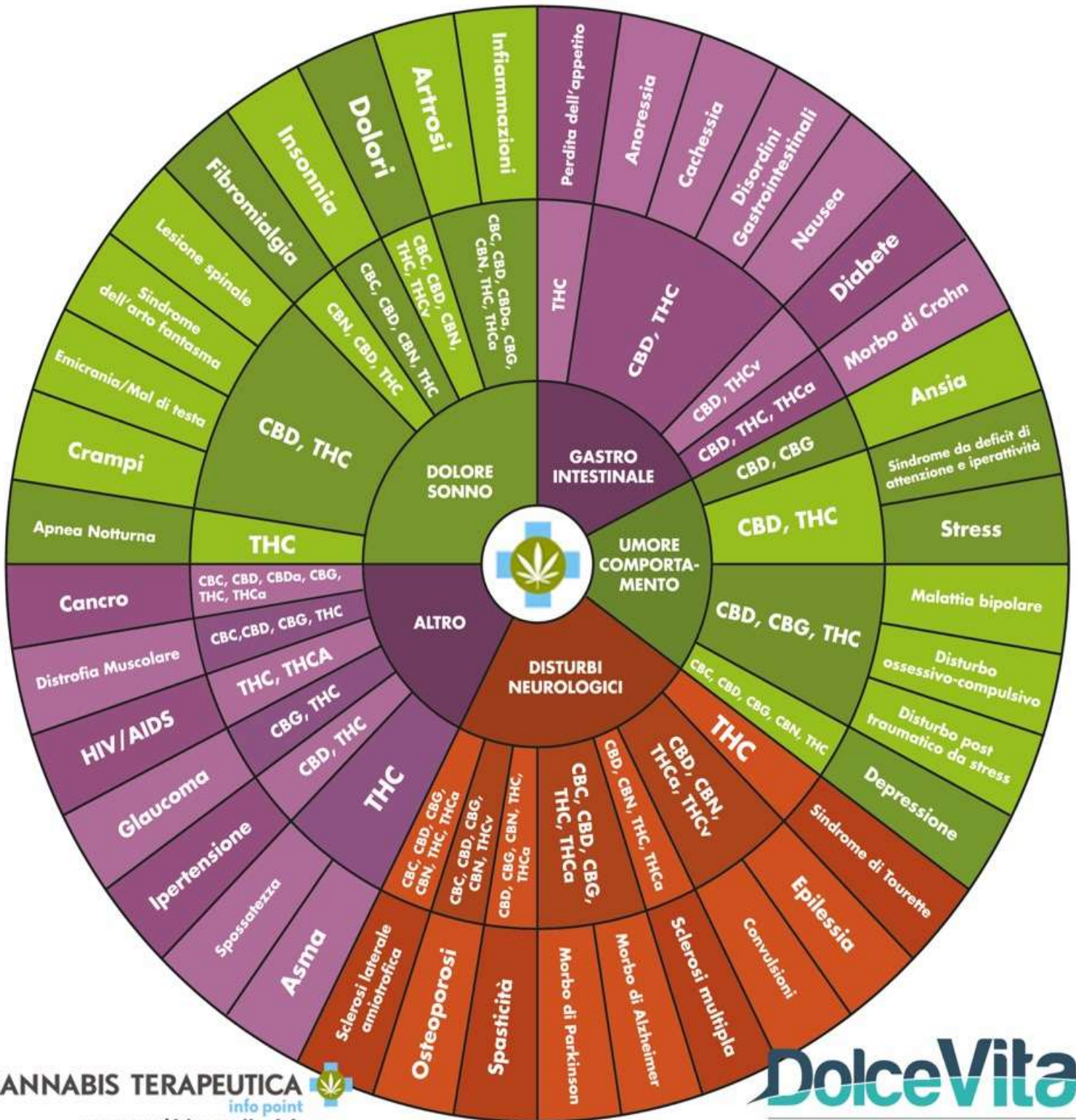


CANNABINOL, CBN

Principales características farmacológicas:



Patologie sensibili ai cannabinoidi



LEGISLAZIONE

Quadro normativo

Il **DM 23/01/2013** (GU n. 33 del 08/02/2013) modifica il DPR 309 9/10/1990 ed **inserisce nella Tabella II, sezione B**, i medicinali di origine vegetale a base di Cannabis (sostanze e preparazioni vegetali, inclusi estratti e tinture), *aggiornato con le modifiche apportate dal [D.Lgs. 29 ottobre 2016, n. 202](#)*.

Il decreto è entrato in vigore dal 23 febbraio 2013 ed autorizza l'utilizzo terapeutico, non solo del delta-9-tetraidrocannabinolo (THC) entrato in tabella II B DGR 98 del 28/04/2007, ma anche i medicinali di origine vegetale a base di Cannabis.

Una nota pubblicata sul sito del Ministero della Salute il 5/12/2013 AGGIORNATA AL 14/07/2015 chiarisce che:

Le preparazioni magistrali di sostanze vegetali a base di cannabis come il Bedrocan, possono essere allestite dietro presentazione di prescrizione medica non ripetibile (*tutti i medici possono prescrivere la cannabis indipendentemente dalla loro specializzazione*).

Le prescrizioni di preparazioni magistrali (galenici) a base di cannabis infiorescenze, **sono regolamentate dall'art. 5 del D.L. 1 febbraio 1998, n. 23** (*legge che regola le prescrizioni off-label o detta anche Di Bella*).

All'epoca in Italia gli unici prodotti che possono essere impiegati per l'allestimento di tali preparazioni sono le sostanze vegetali esportate dall'Office for Medicinal Cannabis del Ministero della salute, del welfare e dello sport olandese: **Bedrocan, Bediol, Bedrobinol e Bedica**.

Nombre comercial	THC	CBD	TIPO
Bedrocan®	22	-	sativa
Bedrobinol®	14	-	sativa
Bediol®	6	8	sativa
Bedrolite®	<0.4	9	sativa
Bedica®	14	-	indica

Sono sprovvisti di autorizzazione all'immissione in commercio (AIC) ai sensi delle direttive comunitarie in materia di medicinali ad uso umano. **Non esistono quindi indicazioni terapeutiche autorizzate per tali sostanze vegetali**, ai sensi delle direttive citate (*prodotti senza "label"*).

Vige l'accordo di collaborazione tra Ministero della Salute e Ministero della Difesa per l'avvio del Progetto Pilota per la produzione nazionale di sostanze e preparazioni di origine vegetale a base di cannabis.

Obblighi per il Medico

La legge 94/98, che regola gli off-label, permette al Medico di prescrivere preparati galenici a base di Cannabis Flos purché:

Art. 3: in singoli casi il medico può, sotto la sua diretta responsabilità, impiegare un **medicinale** per un'indicazione o una via di somministrazione o una modalità di somministrazione o di utilizzazione **diversa da quella autorizzata** (nel caso della cannabis non esiste AIC e pertanto si tratta effettivamente di utilizzo senza indicazioni autorizzate)...qualora il medico stesso ritenga, in base a dati documentabili...che tale impiego **sia noto e conforme a lavori apparsi su pubblicazioni scientifiche** accreditate in campo internazionale.

Art. 5 c.1: i medici possono prescrivere P.A. per **preparazioni galeniche** se contenuti nelle farmacopee dell'Unione Europea (la Cannabis è inserita in farmacopea italiana), in preparati non più in commercio o **in prodotti non farmaceutici per uso orale** regolarmente in commercio in U.E. (Bedrocan, Bediol ecc. sono registrati in farmacopea Olandese)

Art. 5 c.3: il medico deve ottenere il consenso del paziente al trattamento e specificare nella ricetta le esigenze particolari che giustificano il ricorso alla prescrizione estemporanea (per la Cannabis non va indicata la patologia del paziente, ma una motivazione diversa come ad esempio: "prodotto non in commercio"). Nella ricetta il medico dovrà trascrivere, senza riportare le generalità del paziente, **un riferimento numerico o alfanumerico** di collegamento a dati d'archivio in proprio possesso che consenta, in caso di richiesta da parte dell'autorità sanitaria, di risalire all'identità del paziente trattato (al posto del nome si mette un codice tipo "BC13" non il codice fiscale)

Il decreto Ministeriale del 9 novembre 2015, in generale, fissa alcune patologie per cui viene riconosciuto un utilizzo, limitando apparentemente le possibilità terapeutiche, descrivendo gli usi autorizzati:

Gli impieghi di cannabis ad uso medico riguardano:

1) **l'analgesia in patologie che implicano spasticità associata a dolore (sclerosi multipla, lesioni del midollo spinale) resistente alle terapie convenzionali** (Lynch 2015; Koppel et al. 2014; Corey-Bloom et al. 2012; Rog et al. 2007; Ibegdu et al., 2012; Giacoppo et al. 2014; Aggarwal et al., 2007;);

2) **l'analgesia nel dolore cronico (con particolare riferimento al dolore neurogeno) in cui il trattamento con antinfiammatori non steroidei o con farmaci cortisonici o oppioidi si sia rivelato inefficace** (Lucas 2012; Aggarwal 2009; Ellis et al. 2009; Abrams et al., 2009; Eisenberg et al. 2014; Wilsey et al., 2013);

3) **l'effetto anticinetosico ed antiemetico nella nausea e vomito, causati da chemioterapia, radioterapia, terapie per HIV, che non può essere ottenuto con trattamenti tradizionali** (Tramer et al. 2001; Smith 2011; Cinti, 2009);

4) **l'effetto stimolante dell'appetito nella cachessia, anoressia, perdita dell'appetito in pazienti oncologici o affetti da AIDS e nell'anoressia nervosa, che non può essere ottenuto con trattamenti standard** (Beal et al, 1995; Beal et al. 1997; Carter et al. 2004; Haney et al. 2007);

5) **l'effetto ipotensivo nel glaucoma resistente alle terapie convenzionali** (Tomida et al 2004; Tomida et al 2006);

6) **la riduzione dei movimenti involontari del corpo e facciali nella sindrome di Gilles de la Tourette che non può essere ottenuta con trattamenti standard** (Müller-Vahl, 2013).

[Uso personale non terapeutico: 500 milligrammi di cannabis, che corrispondono a 5 grammi lordi e a 15-20 spinelli]

Interessante e importante è notare il riconoscimento ministeriale del ruolo chiave nel dolore cronico di tipo neurogeno (indicazione 2), l'effetto ipotensivo della pressione oculare nel glaucoma (indicazione 5), la riduzione dei movimenti involontari nella sindrome di Gilles de la Tourette (indicazione 6), per cui tutt'ora non è registrato nessun farmaco industriale a base di cannabinoidi.

L'altro elemento è la necessità che la terapia con cannabinoidi sia adottata solo dopo che le altre terapie, convenzionali e standard, non abbiano prodotto gli effetti previsti.

L'emendamento sulla **cannabis** contenuto nel **decreto fiscale** è diventato legge il 30 novembre 2017 dopo il voto di fiducia della Camera, chiamata a votare il testo uscito dal Senato, ed è entrato definitivamente in vigore il 6 dicembre con **la legge n. 172 del 4 dicembre 2017** che l'ha convertito. All'interno del **testo coordinato** pubblicato in Gazzetta ufficiale, l'articolo che fa riferimento alla cannabis è il **18 quater**, che dà nuove norme per la **produzione e trasformazione** di cannabis ad uso medico e si articola in 7 punti.

L'**articolo 6** si occupa delle **prescrizioni** “per la **terapia contro il dolore**” (senza meglio specificare e facendo riferimento alla legge del 2010 e per **gli altri impieghi previsti dal decreto Lorenzin** di fine 2015. Viene poi specificato che il medico può “prescrivere le predette preparazioni magistrali per altri impieghi, ai sensi dell'articolo 5 del decreto-legge 17 febbraio 1998, n. 23“, sottintendendo che saranno a **pagamento**).

Obblighi per il Farmacista

- Deve annotare tutti i movimenti in entrata ed in uscita nel Registro di carico e scarico degli stupefacenti, intestando una specifica pagina per ogni varietà acquistata.
- Deve riportare sull'etichetta la nota: “*Soggetto alla disciplina del DPR 309/90 e succ. modifiche. Tab II, sez. B*”.
- Deve annotare sulla ricetta la data di dispensazione ed il prezzo praticato, apponendo il timbro della Farmacia e la propria firma.
- Può dispensare il prodotto solo a persona maggiorenne, non manifestamente inferma di mente.

- Deve conservare la ricetta per due anni a partire dall'ultima registrazione sul registro di carico e scarico.
- Il Farmacista deve inviare mensilmente copia delle ricette alla ASL o all'Azienda Ospedaliera di appartenenza, che a loro volta le inoltreranno al Ministero della Salute

Distinzione tra tipi di Cannabis

In base all'ultima revisione della 309/90 testo unico sugli stupefacenti con; Legge 16 maggio 2014, n. 79.

Art. 26 (Legge 22 dicembre 1975, n. 685, art. 26) Coltivazioni e produzioni vietate.

Salvo quanto stabilito nel comma 2, è vietata nel territorio dello Stato la coltivazione delle piante comprese nelle tabelle I e II di cui all'articolo 14, ad eccezione della canapa coltivata esclusivamente per la produzione di fibre o per altri usi industriali, diversi da quelli di cui all'articolo 27, consentiti dalla normativa dell'Unione europea.

Il Ministero della Sanità può autorizzare istituti universitari e laboratori pubblici aventi fini istituzionali di ricerca, alla coltivazione delle piante sopra indicate per scopi scientifici, sperimentali o didattici.

Da ciò si desume che, mentre la Cannabis a cui si fa riferimento nelle indicazioni precedenti contiene livelli superiori allo **0,2%** di delta-9-tetraidrocannabinolo e perciò viene trattata come farmaco e deve seguire le autorizzazioni e le norme del caso riportate, per i derivati della *Cannabis sativa* coltivata (agricola); come olio, farina, semi, estratti, alimenti bevande, e qualsiasi sua parte edibile, l'impiego è libero e non ci sono limitazioni all'impiego, salvo considerare le tracce o residui di d-9-THC che non devono superare indicativamente i livelli previsti dalla normativa tedesca sotto riportata:

Federal Institute for Health Protection of Consumers and Veterinary Medicine (BgVV)

- 5 µg/kg: for non-alcoholic and alcoholic beverages (bevande non alcoliche o alcoliche)
- 5000 µg/kg: for edible oils (olio di semi o estratti a base di olio)
- 150 µg/kg: for all other foods (altri alimenti solidi). - Fonte: Società Italiana Ricerca

E' in vigore dal 14 gennaio 2017 la **legge 2 dicembre 2016, n. 242** (Disposizioni per la promozione della coltivazione e della filiera agroindustriale della canapa) che promuove la coltivazione della canapa (*Cannabis sativa* L.) come "coltura in grado di contribuire alla riduzione dell'impatto ambientale in agricoltura, alla riduzione del consumo dei suoli e della desertificazione e alla perdita di biodiversità, nonché come coltura da impiegare quale possibile sostituto di colture eccedentarie e come coltura da rotazione".

Il limite percentuale tollerabile nelle coltivazioni di **THC sale a 0,6%** (Art. 4).

DIVIETO DI PROPAGANDA DEGLI STUPEFACIENTI: [1] Art. 84 del **Dpr 9 ottobre 1990, n. 309**. [2] Tabelle previste dall'articolo 14 del citato Dpr. [3] Art. 82 del Dpr 9 ottobre 1990, n. 309. [4] v. Sent. C. Cass.

https://business.laleggepertutti.it/3425_il-logo-della-cannabis-viola-il-divieto-di-propaganda-degli-stupefacenti

N.B. - Quanto sopra non si applica ai prodotti della linea Extracannabis che esulano dal campo delle sostanze classificate come stupefacenti avendo THC esplicito inferiore ai limiti di legge



Extracannabis™

(Quadro d'autore 3D-logo)

Extracannabis™ Med – Forte

(è una formulazione del Centro Ricerca Medica Heliopolis–Pisa)



Sorridi e risveglia la tua natura

Supporto naturale utile in tutte le patologie che rispondono positivamente ai cannabinoidi. L'effetto si nota nell'immediato o nei casi più problematici entro i primi 5 giorni di utilizzo. Ha un'azione rilassante sulla mente e sulla muscolatura ed è un efficace rimedio contro le situazioni stressanti e dolorose della vita (stress cronico e stress post traumatico, ansia, tensioni e dolori muscolari osteoarticolari). Grazie al nostro innovativo metodo di estrazione garantiamo in Extracannabis Med la presenza di tutti i terpeni, ne consegue un gusto inimitabile, dolce ed avvolgente che ricorda un mix di erba aromatica della miglior qualità e di fiori. Extracannabis Med è attivo a bassi dosaggi. L'azione mio-rilassante, antinfiammatoria e antalgica continua nelle 24h successive all'assunzione. Extracannabis non è un farmaco di sintesi, non è una sostanza stupefacente, è un fitocomplesso, un aiuto della natura con THC e CBD nei limiti di legge. E' per star bene con sé stessi e con gli altri.

USO

Via sublinguale: da 3 a 15 gocce da 1 a 4 volte al giorno su prescrizione medica eventuale. Uso al bisogno 3-5 gocce previo parere medico. Utilizzato in modo costante il flacone da 10 ml può durare fino a 60 giorni. Il leggero pizzicore percepibile in bocca indica il rapido assorbimento dei vari principi attivi.

Avvertenze: non assumere il prodotto in gravidanza, non somministrarlo in età pediatrica, non assumerlo in caso di sensibilità al prodotto stesso o ai suoi componenti. Tenere il flacone fuori dalla vista e dalla portata dei bambini, al riparo dalla luce e dal calore. La data di scadenza indicata si riferisce al prodotto in confezionamento integro, correttamente conservato.

Per maggiori informazioni sull'uso e sulle dosi contattateci telefonicamente: possibilità di parlare direttamente con i ricercatori e, in caso di necessità, di prenotare una visita.

Remsol

(è una formulazione del Centro Ricerca Medica Heliopolis – Pisa)



La natura porta consiglio

Supporto naturale ed efficace rimedio contro l'insonnia. Migliora la qualità e la durata del sonno, sopprime sensibilmente i movimenti notturni involontari (sindrome delle gambe senza riposo), riduce il rischio di apnee notturne, rendere migliore la pervietà delle vie respiratorie con un'azione sintomatica sul russamento e fa diminuire progressivamente i risvegli e la loro durata facilitando la ripresa del sonno. Contribuisce ad evitare il rimuginio mentale e la genesi di pensieri ossessivi. Gusto piacevole, fresco, balsamico, favorisce un relax ottimale anche se preso durante il giorno.

USO

Assumere 20 – 30 minuti prima di dormire, da 2 a 5 gocce sotto la lingua. Iniziare sempre con il minimo dosaggio e al bisogno aumentare gradualmente fino al risultato voluto. In presenza di persistenti disturbi del sonno informare il medico.

Avvertenze: non assumere il prodotto in gravidanza, non somministrarlo in età pediatrica, non assumerlo in caso di sensibilità al prodotto stesso o ai suoi componenti. Tenere il flacone fuori dalla vista e dalla portata dei bambini, al riparo dalla luce e dal calore. La data di scadenza indicata si riferisce al prodotto in confezionamento integro, correttamente conservato.

Per maggiori informazioni sull'uso e sulle dosi contattateci telefonicamente: possibilità di parlare direttamente con i ricercatori e, in caso di necessità, di prenotare una visita.

EVA

(è una formulazione del Centro Ricerca Medica Heliopolis – Pisa)



antinfiammatorio, analgesico, utile in presenza di asma e broncospasmo nonché per la disassuefazione da fumo di tabacco e cannabis – Non contiene nicotina



Extracannabis™ cosmetics

(Quadro d'autore 3D-logo)

MEDICINA RIGENERATIVA

CDR (CANNABIS DERMA REPAIR CREMA)

è una formulazione del Centro Ricerca Medica Heliopolis – Pisa

Il principio attivo Extracannabis Med è entrato nella composizione di gel derma rigenerativi anti-age che trovano impiego pre e post radio/chemioterapia, su ustioni, per uso cosmetico e come sintomatico in caso di dermatite atopica, piaghe da decubito, sclerodermia, neurodermatite, dermatomiosite (applicazione locale del gel CDR e sublinguale del fitocomplesso liquido E.C. con azione sia sulle fibre muscolari che contro lo stress cronico), e sui nevi anche in fase degenerativa iniziale.



Extracannabis Cosmetics – Preparazione ai liposomi e al gel di aloe – Cosmesi 100% naturale

antinfiammatorio, cicatrizzante, rivitalizzante, analgesico

Avvertenze: non applicare il preparato in caso di sensibilità al prodotto stesso o ai suoi componenti. Tenere il contenitore fuori dalla vista e dalla portata dei bambini, al riparo dalla luce e dal calore. La data di scadenza indicata si riferisce al prodotto in confezionamento integro, correttamente conservato.

Per maggiori informazioni sull'uso contattateci telefonicamente: possibilità di parlare direttamente con i ricercatori e, in caso di necessità, di prenotare una visita.



DERMATITE PSORIASICA DOPO DUE ANNI DI TERAPIE CONVENZIONALI INEFFICACI



La Linea Extracannabis™

Con la linea extracannabis siamo riusciti, attraverso l'innovativo e rivoluzionario metodo di estrazione a onde sonore (European Patent) con enzimi e biocatalizzatori, a superare i limiti imposti dai comuni metodi di estrazione a CO2 e solventi utilizzati dalle altre aziende.

Dopo sette anni di ricerca possiamo finalmente offrirvi un prodotto sicuro che concentra in sé il massimo potere terapeutico della pianta rispettando la sua natura officinale. Extracannabis si differenzia notevolmente dai tradizionali oli al CBD attualmente in commercio, presentando innumerevoli vantaggi per il consumatore.

Il metodo a onde sonore permette l'estrazione degli oltre 600 principi farmacologicamente attivi presenti nelle infiorescenze femminili delle piante di cannabis medicinale, rispettando l'esatta proporzione che è nella pianta fresca e la loro attività sinergica. Le onde vengono propagate alla frequenza di risonanza propria delle cellule vegetali: questo procedimento potenzia gli effetti sinergici tra le molecole, attivando quelle di tutti i cannabinoidi e di tutti i terpeni, anche in assenza di componenti lipidiche.

Extracannabis è quindi pura linfa vitale e non semplice olio di canapa arricchito di CBD o altro.



Formulazioni

Extracannabis	Fitocomplesso 10 ml - (v. scheda)[130]
EVA	- Fitocomplesso 10 ml - (v. scheda)[130]
CDR	- Crema cannabis derma repair (v. scheda) [30 ml-90]
Algorex	- Crema antalgica alla cannabis (uso locale) [30 ml-90]
	<u>prive di cannabinoidi:</u>
Remsol	- Fitocomplesso - (v. scheda)[10 ml - 130]
Vigilsol	- Fitosoluzione: +vigilanza / -narcolessia[5 ml - 70]
Fitomelca	- Probiotico in terreno di coltura[50 ml - 30]
Phytostipsi	- Fitocomplesso lassativo liofilizzato[20]
Emornet	- Balsamo contro le emorroidi[20]
Ulcerex	- Ulcerazioni della mucosa intestinale e dell'epidermide[10 ml - 130]
Panical	- Gel nasale contro gli attacchi di panico[20]
Respirax	- Soluzione balsamica autoevaporante (x respirazione)[20]
Sinusal	- Soluzione per uso locale (occlusione nasale - sinusite)[5 ml - 40]

Terapie fisiche

Idrocolonterapia e irrigazione v.	- pubblicazione in pdf su: www.ricercamedica.com [120]
Fisioterapia	con infrasuoni[50]

Sonicoterapia: trattamento dello stress con stimolazione sonoro-tattile rilassante mediante onde soniche. Utile anche per pazienti oncologici [50]

Chi siamo



Siamo un'azienda unica e innovativa che nasce dall'esigenza di aiutare concretamente le persone che soffrono ogni giorno a causa di patologie che non sono guarite con le cure convenzionali. Siamo l'unica azienda al mondo produttrice di estratti ad onde sonore.

Extracanna-bis è una linea di prodotti unici e innovativi che nasce dalla ricerca medica e tecnologica più avanzata, dalla passione e dal vero amore per la natura e dal desiderio di aiutare concretamente le persone che si trovano quotidianamente oppresse dai fattori stressanti generati da una vita frenetica. Le nostre energie e le nostre competenze sono al loro servizio.

Consideriamo la **canapa**, nelle sue molteplici varietà, **la regina delle piante officinali** e la promuoviamo esclusivamente per le sue qualità fitoterapiche sviluppando prodotti improntati al benessere e all'equilibrio psicofisico, totalmente legali. I nostri phytocomplessi sono stati sperimentati con successo in ambito internazionale, e non si tratta né di farmaci di sintesi, né di sostanze stupefacenti, ma di un aiuto della natura.

Lavoriamo con la massima dedizione e attenzione puntando al costante miglioramento della qualità nell'innovazione di prodotto e di processo. La coltivazione e la raccolta avvengono **totalmente a mano** nel massimo rispetto della natura e delle caratteristiche della pianta, naturalmente non OGM.

Produzione consapevole

I prodotti vengono sviluppati attraverso nuove tecnologie con passione e impegno costante. Le nostre risorse sono esclusivamente al servizio di qualità e benessere, ponendo le basi per una società più consapevole, sana e solidale.



Contatta il Centro Ricerca Medica Heliopolis

Per informazioni tecniche-sanitarie: Dir. Dr. Roberto Garzella

Tel.: +39 3336105382

E-mail: info@ricercamedica.com

Web: www.ricercamedica.com



Autore del fascicolo informativo Roberto Garzella

All rights reserved

Bioattivatori Extracannabis™

(sono una formulazione del Centro Ricerca Medica Heliopolis–Pisa)

Questi prodotti sono destinati a rinforzare e stimolare la pianta in ogni fase della sua vita, dalla germinazione all'infiorescenza per l'uso terapeutico. Essi hanno reso possibile il successo internazionale di Extracannabis Med grazie a colture biologiche controllate.



PIANTE MADRI PER TALEE

Produzione



(by ACCREDITED LABORATORY - CH)

I prodotti vengono sviluppati con la massima attenzione attraverso tecnologie innovative. Adoperiamo tecniche d'avanguardia per trarre il massimo rendimento dalle piante attraverso un processo totalmente ecosostenibile per il loro sviluppo. **Questi bioattivatori**, oltre ad essere **utilizzati direttamente** per la coltivazione della cannabis (scelta consigliata), possono essere **distribuiti ad aziende** del settore per migliorare le performances dei loro fertilizzanti, integrandoli in essi al dosaggio più opportuno.

Costo indicativo del trattamento con i nostri 3 attivatori, dal seme alla fioritura: 1 euro per ogni litro di soluzione diluita per l'uso a cura dell'utilizzatore finale, secondo le modalità sopra specificate per Seed, Arbor e Geo+.

Avvertenze* per Seed+, Geo+, Arbor, Bergasol e Bergazen: utilizzare i prodotti entro 6 mesi – temperatura di stoccaggio consigliata nel range +16 +37 c° – non inalare – non ingerire – evitare il contatto con gli occhi e con le vesti – non avvicinare a fonti di calore – tenere fuori dalla portata dei bambini. Indossare guanti, occhiali, mascherina. In caso di contaminazione rivolgersi al medico.

N.B. – Prima di utilizzare i nostri prodotti per uso professionale su larga scala, ed in particolare su piante madri per semi o talee, testarli su un numero limitato di piante in quanto la risposta e la tolleranza possono variare a seconda della genetica e del tipo di pianta da trattare. In caso di risultati avversi decliniamo ogni nostra responsabilità al riguardo.



COLTURE IN AMBIENTE ASETTICO





Risultati







INFIORESCENZE DI TIPO MEDICINALE PER ESTRAZIONE

Analisi di laboratorio

Projekt: Analyse

Details zu durchgeführten Analyse:

Eingangsdatum:	06.11.2017	Berichtsnummer:	AB17_46_002
Analysedatum:	06.11.2017	Kalibration:	06.11.2017
Zuständige Person:	Jörg-Peter Gütlein	Integrator:	Automatische Integration
Supervisor:	n.a.	Instrument:	HPLC Agilent 1100
Freigabedatum:	13.11.2017		
Untersuchung:	Gehalt an Cannabinoiden		

Probenvorbereitung:

100 mg Probe wurden in 100 mL Methanol/Chloroform 9/1 extrahiert, filtriert und analysiert.

Resultat:

Analyse- nummer	Chargen- nummer	Name	CBDV [%]	CBD [%]	CBG [%]	CBDA [%]	CBN [%]	THC [%]	CBGA [%]	CBD [%]	THCA [%]
17-5696	n.a.	Charlotte Berg	n.n.	0.6	n.n.	11.3	n.n.	n.n.	0.4	n.n.	0.4
17-5699	n.a.	Charlotte	n.n.	0.2	n.n.	13.0	n.n.	n.n.	0.2	n.n.	0.4
17-5700	n.a.	Kanada Berg	n.n.	0.1	n.n.	13.2	n.n.	n.n.	0.7	n.n.	0.8

n.a. = nicht nachweisbar
n.n. = nicht anwendbar

Bemerkungen:

Dieser Analysenbericht ist nur für das eingesandte Muster zum Zeitpunkt der Analyse gültig.

Die Methode ist nicht produktspezifisch validiert.

Anlagen: keine

Durchgeführt Jörg-Peter Gütlein	Überprüft Jan Ziegler
Datum: 06.11.2017 Unterschrift: 	Datum: 13.11.2017 Unterschrift: 

Consegna express





Per tacito **accordo**, ai sensi dell'art. 1342 secondo comma del Codice Civile dello Stato **Italiano**, **vige il patto di riservatezza sul contenuto di questo testo d'autore di 38 pagine. In ogni caso vige l'obbligo di riservatezza e di non divulgazione** per chiunque e comunque abbia preso visione del presente fascicolo e si dà atto che la denominazione dei prodotti ivi indicati, le loro formulazioni e le immagini incluse sono di proprietà dell'autore Garzella Roberto.

Contatta il Centro Ricerca Medica Heliopolis

Per informazioni tecniche-sanitarie: Dir. Dr. Roberto Garzella

Tel: +39 3336105382



info@ricercamedica.com

Web: www.ricercamedica.com



Autore del fascicolo informativo Roberto Garzella

I° pubblicazione – 5.01.2018

All rights reserved